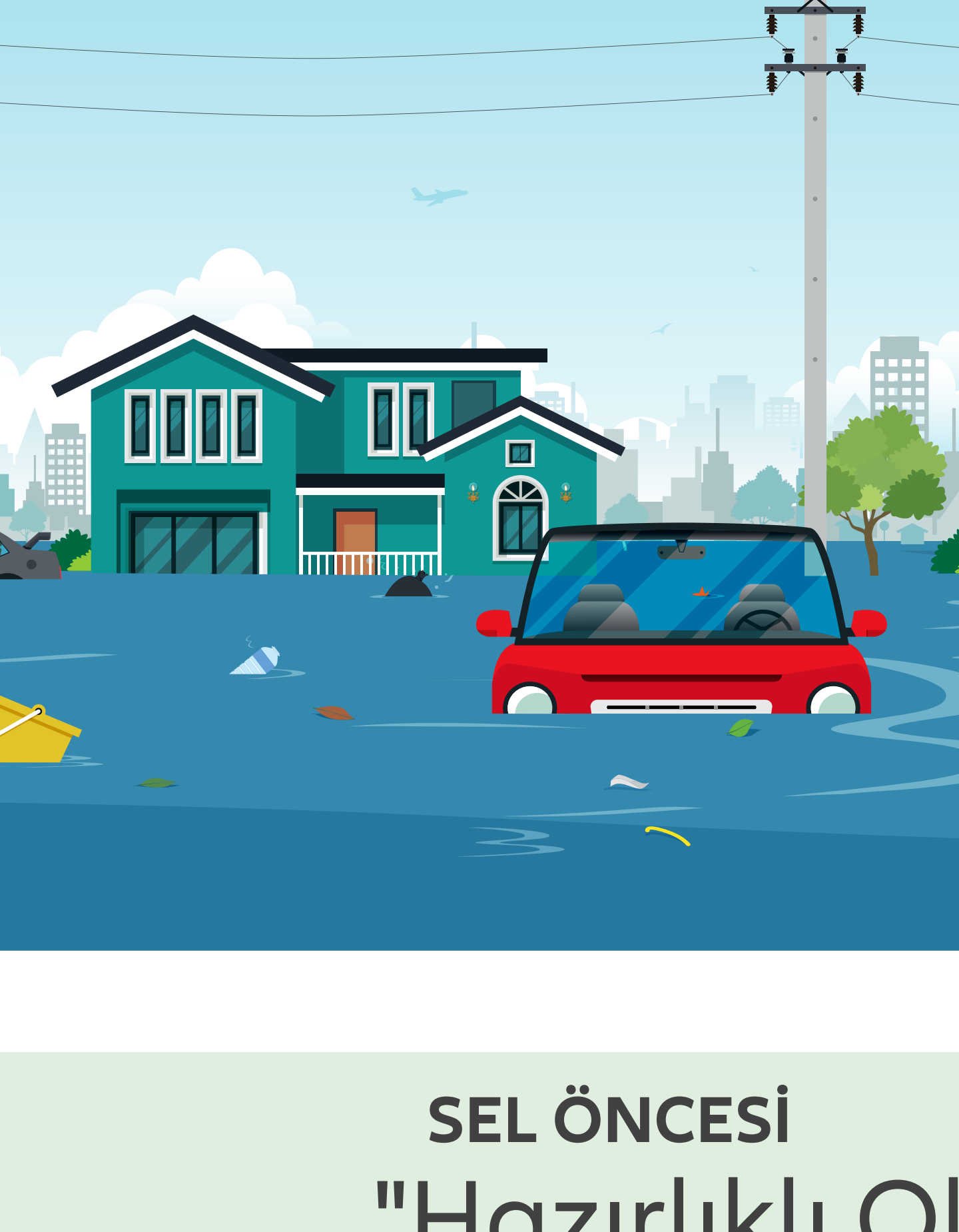


SEL ÖNLEMLERİ



Selin sağlığınıza, yapılara, araçlara ve birçok hayvana zarar verebileceğini hatırlatmak isteriz. Bu zararlardan korunmak için aşağıda belirtilen önlemleri okumanızı önemle rica ederiz.

SEL ÖNCESİ "Hazırlıklı Olun"



• Çukur alanlarda binaların bodrum katlarını su basma tehlikesi yüksek olduğundan, bu türlü yerlerde daha dikkatli olun.



• Bulduğunuz yerleşim yerlerinde sel uyarı işaretlerini ve uyarı sistemlerini öğrenin.



• Evdeki değerli eşyaları ve önemli belgeleri yüksek yerlere kaldırın.



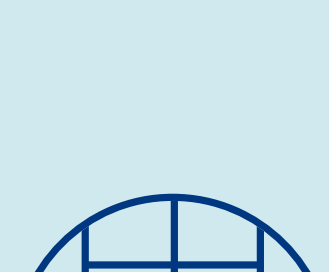
• Varsa afet ilk yardım çantasını yanınıza alın.



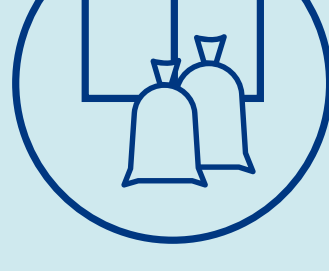
• Zarara yol açabilecek ya da zarar görebilecek eşyaları içeri alın.



• Su kaynakları kirlenebileceğinden, yedek içme suyunuzun olduğundan emin olun.



• Suyun, evi terk ettiği her yerden içeri de girebileceğini hatırlayın. Kum torbaları temin edin.



• Selin kullanabileceği ark, hendek, vadi ve kanyon gibi yerlerden uzak durun.

• Selin kullanabileceği ark, hendek, vadi ve kanyon gibi yerlerden uzak durun.

• Selin kullanabileceği ark, hendek, vadi ve kanyon gibi yerlerden uzak durun.

• Selin kullanabileceği ark, hendek, vadi ve kanyon gibi yerlerden uzak durun.

• Selin kullanabileceği ark, hendek, vadi ve kanyon gibi yerlerden uzak durun.

• Selin kullanabileceği ark, hendek, vadi ve kanyon gibi yerlerden uzak durun.

• Selin kullanabileceği ark, hendek, vadi ve kanyon gibi yerlerden uzak durun.

• Selin kullanabileceği ark, hendek, vadi ve kanyon gibi yerlerden uzak durun.

• Selin kullanabileceği ark, hendek, vadi ve kanyon gibi yerlerden uzak durun.

• Selin kullanabileceği ark, hendek, vadi ve kanyon gibi yerlerden uzak durun.

• Selin kullanabileceği ark, hendek, vadi ve kanyon gibi yerlerden uzak durun.

• Selin kullanabileceği ark, hendek, vadi ve kanyon gibi yerlerden uzak durun.

• Selin kullanabileceği ark, hendek, vadi ve kanyon gibi yerlerden uzak durun.

• Selin kullanabileceği ark, hendek, vadi ve kanyon gibi yerlerden uzak durun.

• Selin kullanabileceği ark, hendek, vadi ve kanyon gibi yerlerden uzak durun.

• Selin kullanabileceği ark, hendek, vadi ve kanyon gibi yerlerden uzak durun.

• Selin kullanabileceği ark, hendek, vadi ve kanyon gibi yerlerden uzak durun.

• Selin kullanabileceği ark, hendek, vadi ve kanyon gibi yerlerden uzak durun.

• Selin kullanabileceği ark, hendek, vadi ve kanyon gibi yerlerden uzak durun.

• Selin kullanabileceği ark, hendek, vadi ve kanyon gibi yerlerden uzak durun.

• Selin kullanabileceği ark, hendek, vadi ve kanyon gibi yerlerden uzak durun.

• Selin kullanabileceği ark, hendek, vadi ve kanyon gibi yerlerden uzak durun.

• Selin kullanabileceği ark, hendek, vadi ve kanyon gibi yerlerden uzak durun.

• Selin kullanabileceği ark, hendek, vadi ve kanyon gibi yerlerden uzak durun.

• Selin kullanabileceği ark, hendek, vadi ve kanyon gibi yerlerden uzak durun.

• Selin kullanabileceği ark, hendek, vadi ve kanyon gibi yerlerden uzak durun.

• Selin kullanabileceği ark, hendek, vadi ve kanyon gibi yerlerden uzak durun.

• Selin kullanabileceği ark, hendek, vadi ve kanyon gibi yerlerden uzak durun.

• Selin kullanabileceği ark, hendek, vadi ve kanyon gibi yerlerden uzak durun.

• Selin kullanabileceği ark, hendek, vadi ve kanyon gibi yerlerden uzak durun.

• Selin kullanabileceği ark, hendek, vadi ve kanyon gibi yerlerden uzak durun.

• Selin kullanabileceği ark, hendek, vadi ve kanyon gibi yerlerden uzak durun.

• Selin kullanabileceği ark, hendek, vadi ve kanyon gibi yerlerden uzak durun.

• Selin kullanabileceği ark, hendek, vadi ve kanyon gibi yerlerden uzak durun.

• Selin kullanabileceği ark, hendek, vadi ve kanyon gibi yerlerden uzak durun.

• Selin kullanabileceği ark, hendek, vadi ve kanyon gibi yerlerden uzak durun.

• Selin kullanabileceği ark, hendek, vadi ve kanyon gibi yerlerden uzak durun.

• Selin kullanabileceği ark, hendek, vadi ve kanyon gibi yerlerden uzak durun.

• Selin kullanabileceği ark, hendek, vadi ve kanyon gibi yerlerden uzak durun.

• Selin kullanabileceği ark, hendek, vadi ve kanyon gibi yerlerden uzak durun.

• Selin kullanabileceği ark, hendek, vadi ve kanyon gibi yerlerden uzak durun.

• Selin kullanabileceği ark, hendek, vadi ve kanyon gibi yerlerden uzak durun.

• Selin kullanabileceği ark, hendek, vadi ve kanyon gibi yerlerden uzak durun.

• Selin kullanabileceği ark, hendek, vadi ve kanyon gibi yerlerden uzak durun.

• Selin kullanabileceği ark, hendek, vadi ve kanyon gibi yerlerden uzak durun.

• Selin kullanabileceği ark, hendek, vadi ve kanyon gibi yerlerden uzak durun.

• Selin kullanabileceği ark, hendek, vadi ve kanyon gibi yerlerden uzak durun.

• Selin kullanabileceği ark, hendek, vadi ve kanyon gibi yerlerden uzak durun.

• Selin kullanabileceği ark, hendek, vadi ve kanyon gibi yerlerden uzak durun.

• Selin kullanabileceği ark, hendek, vadi ve kanyon gibi yerlerden uzak durun.

• Selin kullanabileceği ark, hendek, vadi ve kanyon gibi yerlerden uzak durun.

• Selin kullanabileceği ark, hendek, vadi ve kanyon gibi yerlerden uzak durun.

• Selin kullanabileceği ark, hendek, vadi ve kanyon gibi yerlerden uzak durun.

• Selin kullanabileceği ark, hendek, vadi ve kanyon gibi yerlerden uzak durun.

• Selin kullanabileceği ark, hendek, vadi ve kanyon gibi yerlerden uzak durun.

• Selin kullanabileceği ark, hendek, vadi ve kanyon gibi yerlerden uzak durun.

• Selin kullanabileceği ark, hendek, vadi ve kanyon gibi yerlerden uzak durun.

• Selin kullanabileceği ark, hendek, vadi ve kanyon gibi yerlerden uzak durun.

• Selin kullanabileceği ark, hendek, vadi ve kanyon gibi yerlerden uzak durun.

• Selin kullanabileceği ark, hendek, vadi ve kanyon gibi yerlerden uzak durun.

• Selin kullanabileceği ark, hendek, vadi ve kanyon gibi yerlerden uzak durun.

• Selin kullanabileceği ark, hendek, vadi ve kanyon gibi yerlerden uzak durun.

• Selin kullanabileceği ark, hendek, vadi ve kanyon gibi yerlerden uzak durun.

• Selin kullanabileceği ark, hendek, vadi ve kanyon gibi yerlerden uzak durun.

• Selin kullanabileceği ark, hendek, vadi ve kanyon gibi yerlerden uzak durun.

• Selin kullanabileceği ark, hendek, vadi ve kanyon gibi yerlerden uzak durun.

• Selin kullanabileceği ark, hendek, vadi ve kanyon gibi yerlerden uzak durun.

• Selin kullanabileceği ark, hendek, vadi ve kanyon gibi yerlerden uzak durun.

• Selin kullanabileceği ark, hendek, vadi ve kanyon gibi yerlerden uzak durun.

• Selin kullanabileceği ark, hendek, vadi ve kanyon gibi yerlerden uzak durun.

• Selin kullanabileceği ark, hendek, vadi ve kanyon gibi yerlerden uzak durun.

• Selin kullanabileceği ark, hendek, vadi ve kanyon gibi yerlerden uzak durun.

• Selin kullanabileceği ark, hendek, vadi ve kanyon gibi yerlerden uzak durun.

• Selin kullanabileceği ark, hendek, vadi ve kanyon gibi yerlerden uzak durun.

DOLU ÖNLEMLERİ



Dolunun sağlığınıza, yapılara, araçlara ve birçok hayvana zarar verebileceğini hatırlatmak isteriz. Bu zararlardan korunmak için aşağıda belirtilen önlemleri okumanızı önemle rica ederiz.

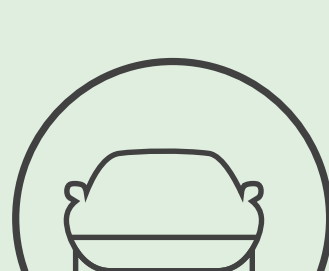
DOLU ÖNCESİ "Hazırlıklı Olun"



• Dolu beklenen saatlerde kapalı bir alanda olmaya özen gösterin.



• Aracınızı kapalı alanlara park etmeyi tercih edin.



• Aracınızı ağaç altlarına, dar sokaklarda yer alan bina yanlarına park etmemeye özen gösterin. Ağaçlarda ve binalarda meydana gelen hasarlar aracınızı da etkileyecektir.



• Araç brandanızı, branda görevi görebilecek iki adet battaniye, halı veya izolasyon malzemesinin bagajınızda daimi olarak bulundurmalsınız. Mümkün olan sıklıkta brandanızı örterek aracınızı dış etkenlerden ya da olası hava koşullarından koruyun.



• Cam ve cam sun-roof kırılmalarını önlemek için oto cam film kaplamaları kullanabilirsiniz. Cam filmi %100 koruma sağlamasa bile camın kırılmasını geciktirecek, kırılan camları da bir arada tutarak dolaylı hasarları önleyecektir.



• İki tekerlekli araç sürücülerini yaralanmaları önlemek amacıyla ekstra koruyucu ceketler ve eldivenler giymeyi unutmamalıdır.



• Konut içerisinde cam kırıklarından oluşabilecek yaralanmaları önlemek amacıyla perdelerinizi, panjurlarınızı veya pencere gölgeliklerinizi kapalı tutun.

• Konut içerisinde cam kırıklarından oluşabilecek yaralanmaları önlemek amacıyla perdelerinizi, panjurlarınızı veya pencere gölgeliklerinizi kapalı tutun.

• Konut içerisinde cam kırıklarından oluşabilecek yaralanmaları önlemek amacıyla perdelerinizi, panjurlarınızı veya pencere gölgeliklerinizi kapalı tutun.

• Konut içerisinde cam kırıklarından oluşabilecek yaralanmaları önlemek amacıyla perdelerinizi, panjurlarınızı veya pencere gölgeliklerinizi kapalı tutun.

• Konut içerisinde cam kırıklarından oluşabilecek yaralanmaları önlemek amacıyla perdelerinizi, panjurlarınızı veya pencere gölgeliklerinizi kapalı tutun.

• Konut içerisinde cam kırıklarından oluşabilecek yaralanmaları önlemek amacıyla perdelerinizi, panjurlarınızı veya pencere gölgeliklerinizi kapalı tutun.

• Konut içerisinde cam kırıklarından oluşabilecek yaralanmaları önlemek amacıyla perdelerinizi, panjurlarınızı veya pencere gölgeliklerinizi kapalı tutun.

• Konut içerisinde cam kırıklarından oluşabilecek yaralanmaları önlemek amacıyla perdelerinizi, panjurlarınızı veya pencere gölgeliklerinizi kapalı tutun.

• Konut içerisinde cam kırıklarından oluşabilecek yaralanmaları önlemek amacıyla perdelerinizi, panjurlarınızı veya pencere gölgeliklerinizi kapalı tutun.

• Konut içerisinde cam kırıklarından oluşabilecek yaralanmaları önlemek amacıyla perdelerinizi, panjurlarınızı veya pencere gölgeliklerinizi kapalı tutun.

• Konut içerisinde cam kırıklarından oluşabilecek yaralanmaları önlemek amacıyla perdelerinizi, panjurlarınızı veya pencere gölgeliklerinizi kapalı tutun.

• Konut içerisinde cam kırıklarından oluşabilecek yaralanmaları önlemek amacıyla perdelerinizi, panjurlarınızı veya pencere gölgeliklerinizi kapalı tutun.

• Konut içerisinde cam kırıklarından oluşabilecek yaralanmaları önlemek amacıyla perdelerinizi, panjurlarınızı veya pencere gölgeliklerinizi kapalı tutun.

• Konut içerisinde cam kırıklarından oluşabilecek yaralanmaları önlemek amacıyla perdelerinizi, panjurlarınızı veya pencere gölgeliklerinizi kapalı tutun.

• Konut içerisinde cam kırıklarından oluşabilecek yaralanmaları önlemek amacıyla perdelerinizi, panjurlarınızı veya pencere gölgeliklerinizi kapalı tutun.

• Konut içerisinde cam kırıklarından oluşabilecek yaralanmaları önlemek amacıyla perdelerinizi, panjurlarınızı veya pencere gölgeliklerinizi kapalı tutun.

• Konut içerisinde cam kırıklarından oluşabilecek yaralanmaları önlemek amacıyla perdelerinizi, panjurlarınızı veya pencere gölgeliklerinizi kapalı tutun.

• Konut içerisinde cam kırıklarından oluşabilecek yaralanmaları önlemek amacıyla perdelerinizi, panjurlarınızı veya pencere gölgeliklerinizi kapalı tutun.

• Konut içerisinde cam kırıklarından oluşabilecek yaralanmaları önlemek amacıyla perdelerinizi, panjurlarınızı veya pencere gölgeliklerinizi kapalı tutun.

• Konut içerisinde cam kırıklarından oluşabilecek yaralanmaları önlemek amacıyla perdelerinizi, panjurlarınızı veya pencere gölgeliklerinizi kapalı tutun.

• Konut içerisinde cam kırıklarından oluşabilecek yaralanmaları önlemek amacıyla perdelerinizi, panjurlarınızı veya pencere gölgeliklerinizi kapalı tutun.

• Konut içerisinde cam kırıklarından oluşabilecek yaralanmaları önlemek amacıyla perdelerinizi, panjurlarınızı veya pencere gölgeliklerinizi kapalı tutun.

• Konut içerisinde cam kırıklarından oluşabilecek yaralanmaları önlemek amacıyla perdelerinizi, panjurlarınızı veya pencere gölgeliklerinizi kapalı tutun.

• Konut içerisinde cam kırıklarından oluşabilecek yaralanmaları önlemek amacıyla perdelerinizi, panjurlarınızı veya pencere gölgeliklerinizi kapalı tutun.

• Konut içerisinde cam kırıklarından oluşabilecek yaralanmaları önlemek amacıyla perdelerinizi, panjurlarınızı veya pencere gölgeliklerinizi kapalı tutun.

• Konut içerisinde cam kırıklarından oluşabilecek yaralanmaları önlemek amacıyla perdelerinizi, panjurlarınızı veya pencere gölgeliklerinizi kapalı tutun.

• Konut içerisinde cam kırıklarından oluşabilecek yaralanmaları önlemek amacıyla perdelerinizi, panjurlarınızı veya pencere gölgeliklerinizi kapalı tutun.

• Konut içerisinde cam kırıklarından oluşabilecek yaralanmaları önlemek amacıyla perdelerinizi, panjurlarınızı veya pencere gölgeliklerinizi kapalı tutun.

• Konut içerisinde cam kırıklarından oluşabilecek yaralanmaları önlemek amacıyla perdelerinizi, panjurlarınızı veya pencere gölgeliklerinizi kapalı tutun.

Acil Durum Telefon Numaraları

110 İtfaiye

114 Zehir Danışma

112 Acil Sağlık

187 Gaz Arıza

155 Polis

177 Orman Yangını

156 Jandarma

(0212) 217 0410 AKUT